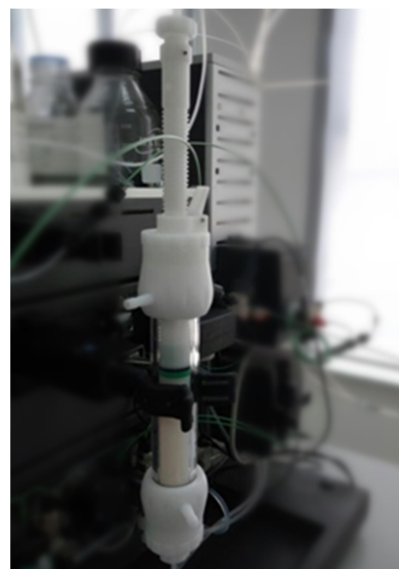


# 中高压层析柱

- 完全兼容 GE AKTA, AVANT 和 Bio-Rad NGC 系统
- 满足市面上所有中低压填料装填
- 快速锁定, 让自行装填更简单
- 夹套设计, 操作温度: 4-60 度
- 兼容常用的各种缓冲液
- 多种设计及压力满足各种纯化需要



产品	内径 (mm)	柱管高度 (mm)	装填体积 (mL)	柱床高度 (cm)	耐压 (bar)
<b>ZXK16200</b>	16	200	5-31	2.5-15	7
<b>ZXK16400</b>	16	400	45-70	22.5-35	7
<b>ZXK16700</b>	16	700	105-130	52.5-65	7
<b>ZXK161000</b>	16	1000	165-190	82.5-95	7
<b>ZXK26200</b>	26	200	5.3-66	1-12.5	7
<b>ZXK26400</b>	26	400	122-186	23-35	7
<b>ZXK26700</b>	26	700	285-344	53-65	7
<b>ZXK261000</b>	26	1000	440-504	83-95	7
<b>ZXK50200</b>	50	200	0-274	0-14	7
<b>ZXK50300</b>	50	300	265-559	13.5-28.5	7
<b>ZXK50600</b>	50	600	794-1088	40.5-55.5	7
<b>ZXK501000</b>	50	1000	1588-1862	81-95	7

\*装柱器需要单独购买

\*更多设计请联系咨询